



REPUBBLICA DI SLOVENIA  
**UFFICIO ECONOMICO MILANO**

# SLOVENIA

Opportunità di investimenti e interscambi commerciali

Boris Antolič, Ministro Plenipotenziario  
Consolato della Repubblica di Slovenia a Milano

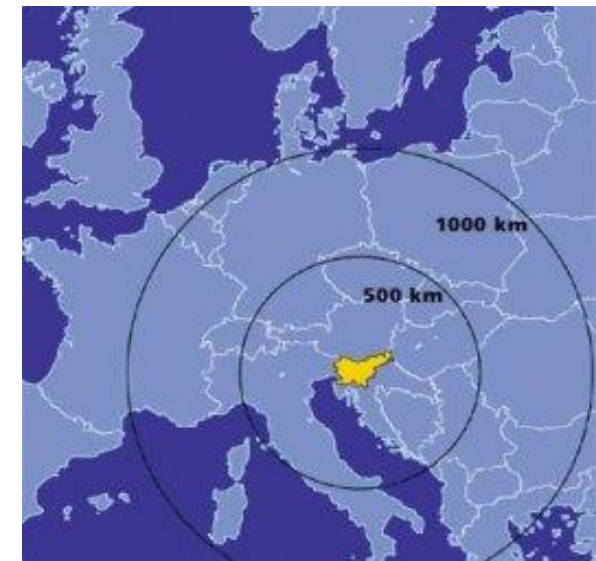


Novembre 2020

**I FEEL  
SLOVENIA**

# La Slovenia in breve

- **Area** 20.273 km<sup>2</sup>
- **Popolazione** 2 milioni di abitanti
- **Capitale** Ljubljana
- **Membro** UE, OCSE, ONU, NATO
- **Valuta** Euro (2007)
- **Lunghezza della costa marina** 46 km



# Principali indicatori economici

	2016	2017	2018	2019
<b>Risultati economici</b>				
PIL, crescita reale in %	3,1	4,8	4,1	2,4
PIL in milioni di euro, prezzi correnti	40.367	42.987	45.755	48.007
Consumo privato, crescita reale in %	4,4	2,0	2,8	2,7
Consumo pubblico, crescita reale in %	2,5	0,3	3,2	1,6
Tasso di disoccupazione ILO, in %	11,2	9,5	8,2	7,7
Tasso di inflazione (medio annuo)	-0,1	1,4	1,7	1,6

# Principali settori economici

FABBRICAZIONE	SERVIZI
Veicoli	Distribuzione & logistica
Fabbricazione macchine, strumenti	Centri servizi
Industria chimica & farmaceutica	Ricerca & Sviluppo
Elettronica & attrezzature elettriche, elettrodomestici	Tecnologia dell'informatica e della comunicazione
Tecnologia dell'informatica e della comunicazione	Progettazione

# Lavorazione & Industria dei metalli

## Fatti e cifre (2018):

- numero aziende: **3.280**
- numero dipendenti: **62.652**
- entrate: **9,3 miliardi** di euro
- Campi principali: Germania, Francia, **Italia**, Croazia, Austria, Ungheria, Serbia
- Henkel Maribor, Krka, Belinka-Belles, Lek, Frutarom Etol, Juteks, Istrabenz plini

## Prodotti principali:

- veicoli e parti del corpo auto
- ferramenta (impianti, infissi, componenti)
- elementi metallici composti e fusi
- turbine e pompe idriche
- vari prodotti metallici
- utensili metallici
- sistemi HVAC
- ventilazione, riscaldamento e aria condizionata

# Prodotti chimici e farmaceutici

## Fatti e cifre (2018):

- **901** aziende
- **32.039** dipendenti
- entrate: **6,3 miliardi** di euro
- esportazioni: **5,2 miliardi** di euro
- Principali mercati d'esportazione: Germania, Croazia, Russia, Polonia, Italia, Austria, Bosnia ed Erzegovina, Serbia
- [Henkel Maribor](#), [Krka](#), [Belinka-Belles](#), [Lek](#), [Frutarom Etol](#), [Juteks](#), [Istrabenz plini](#)

## Campi principali:

- prodotti chimici di base
- pesticidi e altri prodotti agrochimici
- pitture, vernici
- prodotti farmaceutici di base e preparati
- saponi, detersivi, profumi
- altri prodotti chimici
- fibre sintetiche e artificiali
- gomma e plastica
- pneumatici e camere d'aria per veicoli



# Settore automobilistico



## Fatti e cifre (2018):

- numero aziende: **280**
- numero dipendenti: **17.451**
- entrate: **4,4 miliardi** di euro
- esportazioni: **4,0 miliardi** di euro (quota 12,5%)
- principali mercati d'esportazione: Germania (40%), Francia, Italia, Austria, Regno Unito, Stati Uniti,
- KLS Ljubno, TAB, Adria Mobil, Revoz, Starkom, Akrapovic, Hidria AET, GKN Driveline, Hella Saturnus

## Campi principali:

- componenti sedili auto e sedili
- componenti e materiali per interni per auto
- pezzi - ricambi auto
- componenti per sistemi frenanti
- componenti meccanici per motori
- altri componenti elettrici
- componenti per sterzo
- pezzi ricambio motore
- attrezzature per l'industria automobilistica
- servizi R&S

# Tecnologia dell'informatica e della comunicazione

## Fatti e cifre (2018):

- numero aziende: **3.735**
- numero dipendenti: **24.034**
- entrate: **4,4 miliardi** di euro
- principali mercati d'esportazione: Russia, Francia, Ucraina, Germania, Bielorussia, Kazakhstan, Moldavia, Regno Unito, Italia, Israele, Croazia, Serbia, Turchia, Stati Uniti.

## Campi principali:

- equipaggiamento per telecomunicazioni
- servizi di telecomunicazione
- servizi IT
- hardware
- software
- distribuzione dell'equipaggiamento
- servizi Web





# Logistica e distribuzione

## Fatti e cifre (2018):

- **3.350** aziende
- **29.368** dipendenti
- entrate: **5,4 miliardi** di euro

## Campi principali:

- trasporto e spedizione merci
- gestione materiali
- magazzinaggio (deposito) e stoccaggio di merci
- servizi logistici via mare/via terra
- servizi aggiuntivi



# Lavorazione & Industria di legno

## Fatti e cifre (2019):

- **2500** aziende
- **12.800** dipendenti
- entrate: **1,6 miliardi** di euro
- esportazioni: **750 milioni** di euro
- **Campi principali:** Germania, Algeria, Austria, Italia, Croazia, Libia, Svizzera, Serbia, Bosnia ed Erzegovina, Tunisia.

## Prodotti principali:

- case prefabbricate in legno
- mobili per cucine e arredamenti
- vari pannelli e laminati di legno
- cornici di legno,
- legname per edilizia
- imballaggi in legno.



# ESPORTAZIONI 2019

**33,5 mrd EUR (+9,0%)**

**Verso Italia:**

- **3,8 mrd EUR**
- **Nei primi tre mesi dell'anno 2020: 510,6 mio EUR**
- **secondo mercato - quota 11,6%**

**Quote di mercato globale:**

- **EU: 73,7%**
- **Altri paesi europei: 10%**
- **Paesi extra europei: 15%**

# IMPORTAZIONI 2019

**34 mrd EUR (+11%)**

**Dall'Italia:**

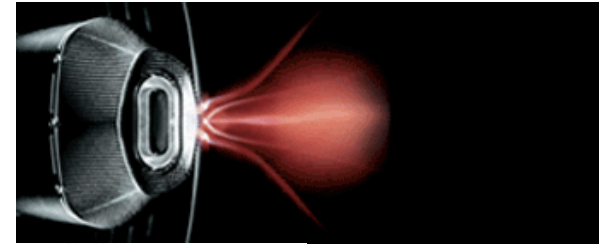
- **4,7 mrd EUR**
- **Nei primi tre mesi dell'anno 2020: 936 mio EUR**

**Quote di mercato globale:**

- **EU: 73%**
- **Altri paesi europei: 10,7%**
- **Paesi non europei: 10,2%**

# Alcune importanti/flagship PMI slovene

- **Akrapovič** ([www.akrapovic.com](http://www.akrapovic.com))  
– sistemi di scarico per le moto di alta qualità
- **Bisol** ([www.bisol.si](http://www.bisol.si))  
- moduli fotovoltaici
- **Pipistrel** ([www.pipistrel.si](http://www.pipistrel.si))  
– velivoli leggeri sofisticati
- **Elan** ([www.elan.si](http://www.elan.si))  
– produzione di sci e yacht
- **Gorenje** (<https://si.gorenje.com/>)  
- elettrodomestici



# Sistema fiscale

<b>Imposta sul reddito delle persone giuridiche</b>	19%
<b>Imposta sulla proprietà</b>	0,15% - 0,5% (introdotto nel 2014 e cancellato)
<b>IVA</b>	22% - aliquota standard 9.5% - aliquota ridotta
<b>Imposta sul reddito delle persone fisiche (IRPEF)</b>	Aliquote progressive del 16%, 27%, 41% e 50%
<b>Imposta sul rimpatrio dei Profitti</b>	15 % dei dividendi pagati all'estero, se non altrimenti concordati bilateralmente; 0 % per i residenti UE
<b>Imposte sui redditi da interessi, dividendi e rendite finanziarie</b>	20 % sugli interessi 20 % sui dividendi 0 – 20 % sui rendite finanziarie (dipende dalla durata del possesso)
<b>Contributi per la previdenza sociale</b>	16.1% a carico del datore di lavoro; 22.1% a carico del lavoratore dipendente

# Alcuni indicatori di competitività

- **Punti forti:** forza lavoro ben instruita, efficace (costi) e abile nelle lingue straniere (oltre 70% parlano almeno 2 lingue).
- Secondo il WEF la Slovenia ha stanziato in 2019 alla **R&S 1,5 mrd EUR mezzi pubblici e privati (il 2,9% del PIL)**
- Nel 2018 **87%** delle unita domestiche e **99% delle imprese** avevano **accesso sull'Internet**
- **Il netto del salario medio (2019): 1133,50 EUR** (1.753,84 EUR lordo)
- **La crescita** prevista per l'anno **2021: 5,1% del PIL**

# Investimenti diretti esteri

➤ **16,0 miliardi EUR (fine 2019)**

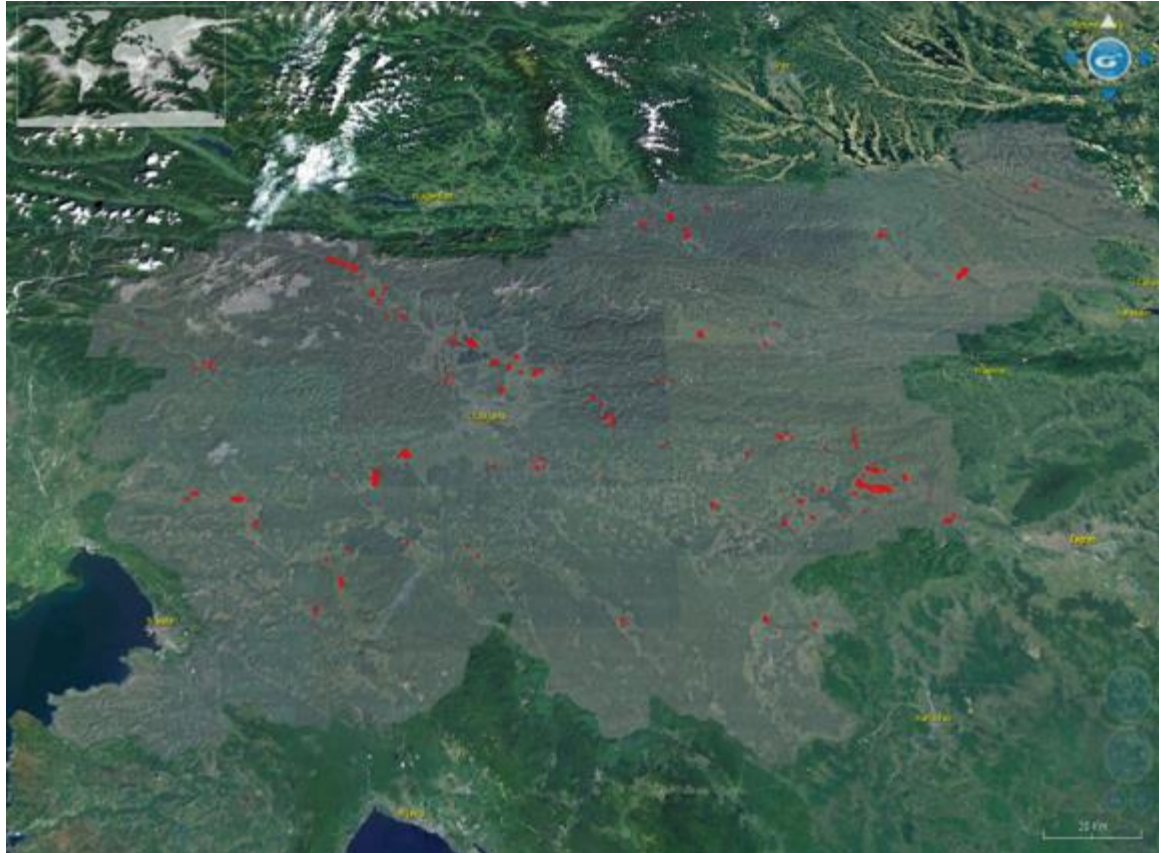
A (24,7%), LUX (13%), CH (11,4%), D (8,5%), I (7,9%)

➤ investimenti italiani: **1.264 mio EUR (5)**  
**(setore finanziario e assicurativo)**

➤ **1000 imprese** con capitale italiano in Slovenia  
(San Paolo IMI, Gruppo Bonazzi-Aquafil, Cecom, Intersocks)



# Aree industriali e poli economici



<https://www.investslovenia.org/locations/>

Progetti: <https://investslovenia.spiritslovenia.eu/projekti>

BUSINESS ZONES.SI



# I VANTAGI DEL MERCATO SLOVENO

- ✓ **È vicina ai mercati dell'Est** ed è molto legata ai mercati balcanici in via di sviluppo
- ✓ **pressione fiscale bassa** sugli utili (19%)
- ✓ **basso costo dei fattori produttivi**
- ✓ (energia elettrica, trasporto, rifiuti)
- ✓ **logistica**: infrastrutture stradali molto efficienti
- ✓ sviluppo di **nuove zone industriali e artigianali**

# TURISMO

## Fatti e cifre (2019):

- **13%** della quota del PIL
- **8%** dell'esportazioni
- **15,7 milioni di pernottamenti**
- **Mercati principali:**  
Italia, Germania, Austria



## Luoghi e località più popolari, visitati:

- **Città:** Lubiana, Maribor, Koper
- **Terme, Centri benessere:** Čatež, Laško, Moravske Toplice, Podčetrtek, Rogaška Slatina, Radenci, Zreče, Dobrna, Topolšica
- **Località balneari:** Portorose con oltre 980.000 pernottamenti, Isola, Ancarano, Strugnano
- **Località montane** (inverno/estate): Bled, Kranjska Gora, Bohinj

I FEEL  
SLOVENIA

# Le opportunità per le aziende italiane

Produzione	Servizi
legno, legno-arredo,	aziende per la vendita di macchine utensili,
fonderie metalli non ferrosi,	studi design,
settore automotive,	studi di consulenza tecnica,
settore gomma-plastica,	call center,
settore agroalimentare.	energia (rinovabili).

Rilevare una società esistente o costituire una ex novo?

# Piu informazioni...



REPUBBLICA DI SLOVENIA  
UFFICIO ECONOMICO MILANO

## **SPIRIT SLOVENIA, agenzia pubblica**

Verovškova ulica 60, SI-1000 Ljubljana

T +386 1 589 18 70

F +386 1 589 18 77

E [invest@spiritslovenia.si](mailto:invest@spiritslovenia.si)

W [www.investslovenia.org](http://www.investslovenia.org)

[www.poslovniportal.si/doing\\_Business\\_Slovenia.php](http://www.poslovniportal.si/doing_Business_Slovenia.php)

## **Ufficio Economico di Milano**

Galleria Buenos Aires 1, 20124 Milano

T +39 02 294 05 910

E [b.antolic@gov.si](mailto:b.antolic@gov.si)