

# INNOVAZIONE MONDIALE SUL VOSTRO RUBINETTO



### **Dragan Jeremić**

Dragan Jeremić, innovatore, direttore della ditta J in P d.o.o.

Sin dall'anno 1997, la nostra missione è studiare l'acqua potabile e individuare soluzioni innovative che assicurino acqua di qualità e sana all'umanità. Il nostro sviluppo si basa sull'analisi dell'acqua da varie parti del mondo. Nel 2013 abbiamo iniziato a sviluppare una tecnologia completamente nuova che, con i suoi promettenti risultati, ha confermato che siamo sulla giusta strada. Nel 2017, la tecnologia che abbiamo denominato Tecnologie cinetiche è stata testata in più laboratori e istituti specializzati di tutta Europa ed è stata riconosciuta come strategicamente importante per tutto il mondo. La tecnologia cinetica è già presente in vari Paesi di diversi continenti.



**KINETIC REACTOR NEL MONDO**



# INNOVAZIONE KINETIC REACTOR

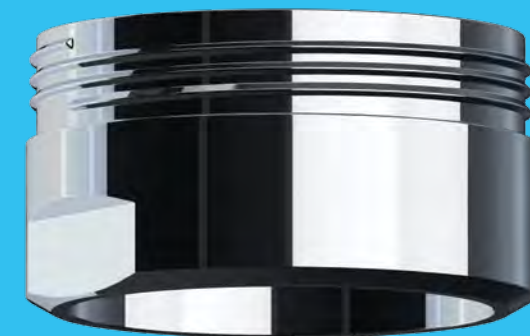
Cavitazione idrodinamica

Nuovo stato fisico a vuoto

Potenti processi di  
ossidazione

Omogeneizzazione

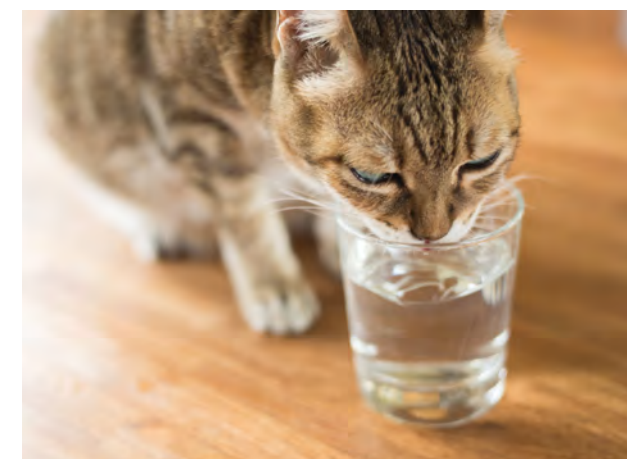
Degassamento



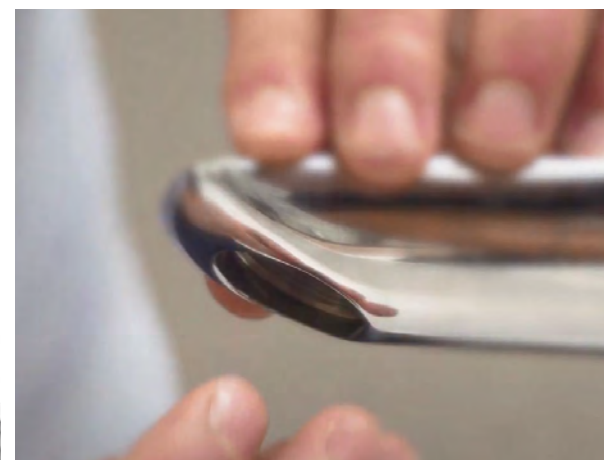


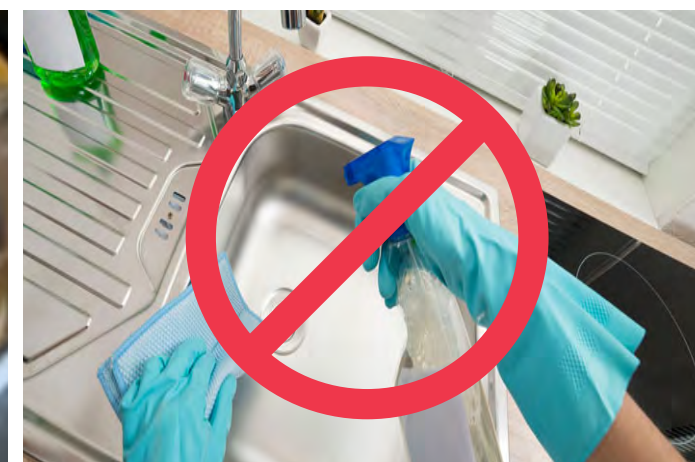
# PERCHÉ **KINETIC** **REACTOR** SUL VOSTRO RUBINETTO?

- ◆ Acqua potabile di qualità dal Vostro rubinetto
- ◆ Miglior sapore e odore dell'acqua
- ◆ Montaggio semplice e veloce
- ◆ Minor contenuto di calcare
- ◆ Minor contaminazione dell'acqua
- ◆ Fino al 50% di risparmio d'acqua
- ◆ Prodotto ecologico
- ◆ Trattamento naturale dell'acqua senza aggiunte chimiche



# MONTAGGIO SEMPLICE E VELOCE



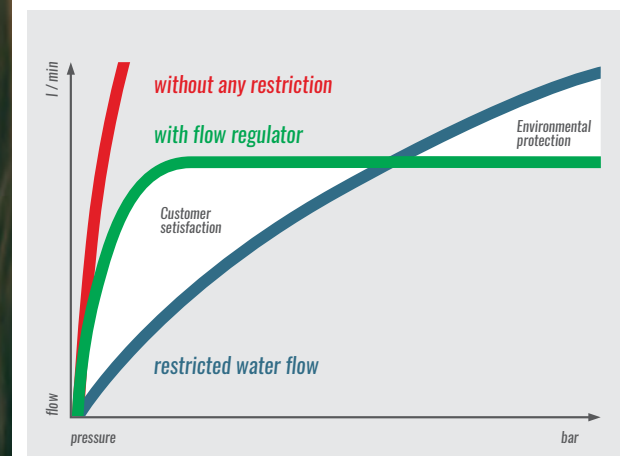


# IL CALCARE

Ai fini di confermare la prevenzione della formazione di calcare, è stata eseguita la diffrazione di raggi x su polveri e il test Raman. Hanno dimostrato che il  $\text{CaCO}_3$ , come precipitato, si lega a una struttura fragile di aragonite, anziché alla calcite (=calcare). In altre parole, ciò significa che la rimozione del calcare non richiede procedure meccaniche o l'utilizzo di sostanze chimiche.

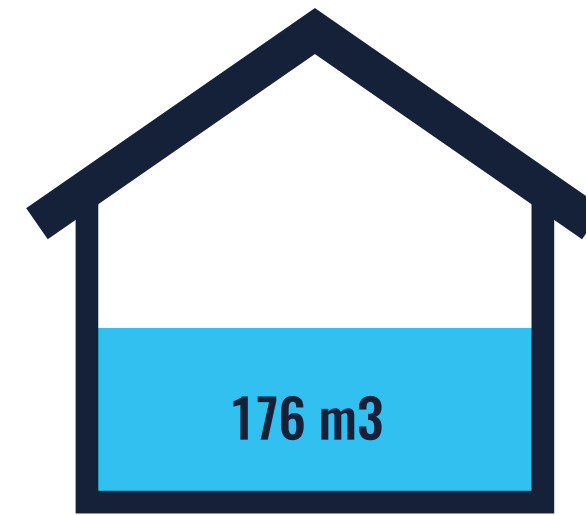
# RISPARMIAMO CON KINETIC REACTOR

Kinetic Reactor Tap è dotato del regolatore di flusso. Ciò significa che, a prescindere dal livello di pressione nella rete, mantiene un flusso costante di 4 l/min. Per la costruzione stessa, il getto d'acqua si arricchisce di ossigeno, assicurando così una notevole idratazione del corpo. Le retine per rubinetti esistenti che non sono a risparmio energetico raggiungono un flusso anche di 20 l/min. La tecnologia del regolatore dell'acqua è brevettata a livello mondiale e rappresenta il frutto del lavoro dei nostri partner della Germania. Kinetic Reactor Tap non è idoneo per l'installazione su batterie sanitarie con scaldacqua di circolazione con volume 5-10 l.

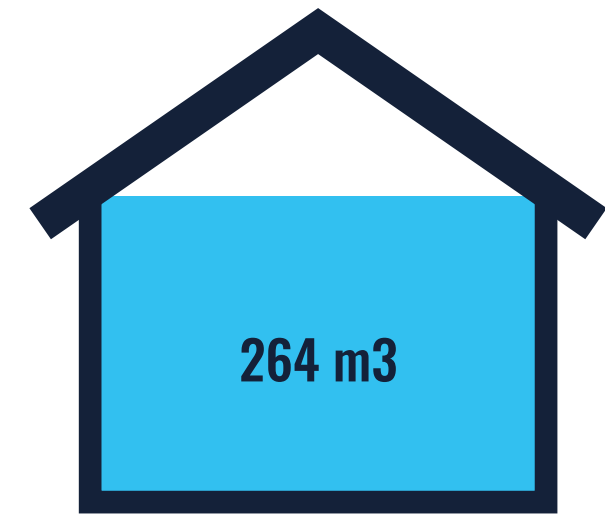




Consumo d'acqua approssimativo annuo di una famiglia di quattro membri **CON** o **SENZA** l'utilizzo della tecnologia cinetica.



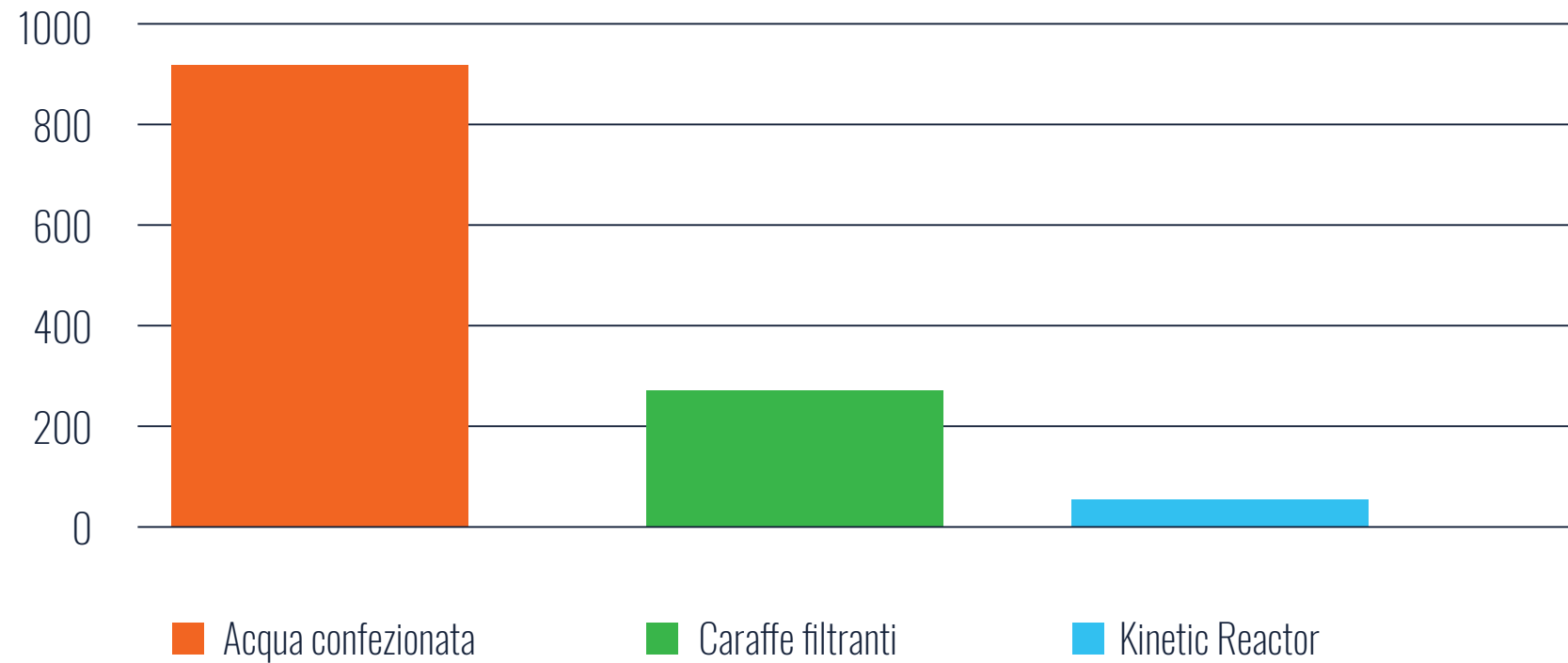
Cartuccia  
**KINETIC**

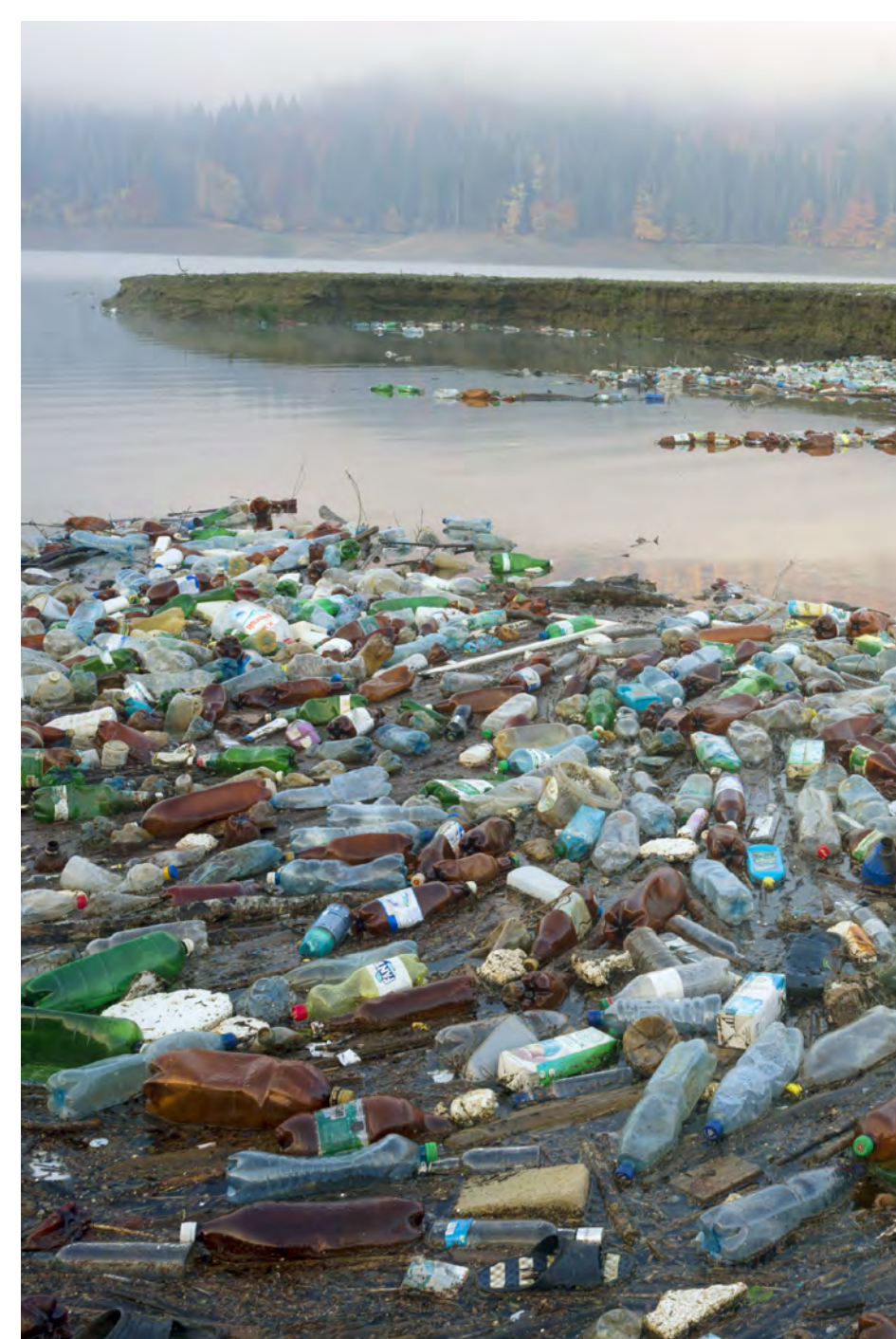


Cartuccia  
**Standard**



## Costo annuale (confronto in euro)





**RISPETTIAMO**  
L'AMBIENTE



# KINETIC REACTOR SUL VOSTRO RUBINETTO!

La tecnologia cinetica ci permette inoltre il trattamento delle risorse idriche superficiali e sotterranee. L'abbiamo introdotta anche nella Vostra casa, proprio alla fine della catena di approvvigionamento dell'acqua potabile, quale dispositivo per il trattamento dell'acqua dal rubinetto. Il reattore cinetico si installa facilmente al posto dell'aeratore/retina del rubinetto. Il reattore cinetico del rubinetto è stato testato e verificato nello stesso modo della Tecnologia cinetica per l'uso professionale. Il reattore cinetico del rubinetto limita la formazione di calcare, neutralizza le indesiderate sostanze anorganiche (ad. es. metalli pesanti) e organiche (decomposizione di molecole organiche complesse) nell'acqua potabile, previene la formazione di muco e alghe nel reattore ed elimina il cloro dall'acqua\*. È uno strumento consolidato per garantire la sicurezza dell'acqua potabile per la nostra salute, oltre alla gradevolezza del gusto e dell'odore.

\*Il cloro si elimina dall'acqua legandosi ai batteri e alle sostanze organiche



# PERCHÉ LA DOCCIA MANUALE KINETIC REACTOR?



## DOCCIA MANUALE KINETIC REACTOR

La tecnologia professionale di depurazione dell'acqua ora anche per la Vostra pelle e il cuoio capelluto.

La doccia ha un effetto notevole per la nostra pelle che spesso può essere fastidioso o addirittura dannoso. Utilizziamo vari saponi e gel, i cui residui ostruiscono i pori cutanei, provocando irritazioni. Inoltre, in combinazione con il cloro, l'acqua rimuove anche gli oli naturali della pelle, rendendola secca e pruriginosa. Lo stesso vale per il nostro cuoio capelluto. Ne risentono pure l'igiene e l'estetica dei nostri set da bagno, delle vasche da bagno e delle cabine doccia. L'eterna lotta con i residui di sapone, shampoo e calcare richiedono un lavoro aggiuntivo, costi relativi all'utilizzo di detersivi che, oltretutto, gravano sull'ambiente.



**J in P d.o.o.**

Ljubljanska cesta 4a,  
1295 Ivančna Gorica  
Slovenija

[info@kinetic-reactor.com](mailto:info@kinetic-reactor.com)

+386 (0) 31 528 515

**[www.kinetic-reactor.com](http://www.kinetic-reactor.com)**

ci trovate anche su Facebook e Instagram